



**M²⁰¹⁵
MONS**

**LE 24 JANVIER,
JE FÊTE
L'OUVERTURE
DE MONS 2015.
ET TOI?**

**COMPRENDRE LA FÊTE D'OUVERTURE
EN 10 QUESTIONS/RÉPONSES**

**MONS 2015
CAPITALE EUROPÉENNE
DE LA CULTURE**

programme
sur mons2015.eu



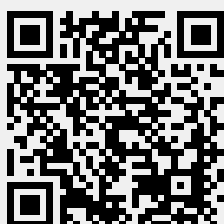
LA FÊTE D'OUVERTURE

- C'est le **24 janvier** de 18:00 à 02:00
- C'est **Partout dans le centre- ville de Mons**. La fête est répartie sur 17 lieux (11 sites extérieurs, 6 sites intérieurs)
- Ce sont des **événements qui se déroulent en boucle** toute la soirée sauf pour 3 d'entre eux à ne pas manquer à heure fixe
- C'est un événement **déambulatoire** qui ne demande **pas d'itinéraire particulier**
- C'est entièrement gratuit

LE BON PLAN

[Télécharger le programme détaillé.](#)
[Télécharger l'application gratuite visit mons.](#)

Programme



App Visit Mons



1. DOIS-JE RÉSERVER DES PLACES POUR VENIR À LA FÊTE D'OUVERTURE ?

Non. L'événement est entièrement gratuit et accessible sans billet.

2. COMMENT ACCÉDER AU CENTRE-VILLE LE 24 JANVIER ?

Le 24 janvier, l'intramuros est fermé à la circulation de 14:00 à 01:00 du matin.

A. Venez à Mons en train avec la SNCB!

- La SNCB s'associe à Mons 2015 et prévoit un renfort de 5.000 places supplémentaires ainsi que 5 à 6 trains spéciaux pour le retour en fin de soirée, répartis sur différents axes.
- Billet Aller-Retour en 2e classe à destination de Mons, à 60% de réduction sur le prix standard. En vente à partir du 27 décembre 2014 aux guichets SNCB, aux automates et sur www.sncb.be
- Horaires des derniers trains :
 - Vers Bruxelles-midi**: départ de Mons 23:40, arrivée Bruxelles-midi 00:24
 - Vers Liège-Guillemin**: départ de Mons 23:25, arrivée Liège Guillemins 01:24
 - Vers Charleroi-sud**: départ de Mons 23:09, arrivée Charleroi-sud 23:42

B. Venez à Mons en BUS avec les TEC!

Le 24 janvier, le bus sera gratuit toute la journée sur les lignes de et vers Mons. Ces lignes seront renforcées, augmenteront leur fréquence en soirée et assureront des retours jusqu'à 02:00 du matin.
www.infotec.be

C. Garez votre voiture à l'extérieur de la ville et prenez le bus! Deux parkings de délestage avec navettes gratuites vers le Centre-ville

Garez votre voiture au nouveau parking gratuit et surveillé au Grand Large (suivre la signalisation Park and Ride depuis l'auto-route). Toutes les 8 minutes, une navette TEC vous emmène vers le Centre-ville. Arrêts au bas des rues de Nimy, rue d'Havré, rue de Bertaimont et Place Léopold.

Garez votre voiture sur le site des Grands Prés et prenez la navette régulière TEC (arrêts habituels du circuit D du Mons Intramuros) vers la gare.
www.infotec.be

D. Prenez le taxi!

Le 24 janvier, les taxis montois suivent le même itinéraire que les navettes TEC. Ils pourront donc vous déposer en centre-ville (ou vous emmener vers votre domicile) aux arrêts suivants : bas des rues de Nimy, d'Havré, de Bertaimont et Place Léopold.

Taxis Top : +32 (0)495 20 92 09
Taxis Willy : +32 (0)65 33 46 88
Taxis Millie : +32 (0)65 84 43 92 /
+32 (0)477 47 96 18

3. SUR PLACE, OU PUIS-JE TROUVER LES INFORMATIONS SUR LA FÊTE D'OUVERTURE ?

13 points info décorés d'immenses chandeliers vous attendent aux endroits stratégiques de la ville. Vous y trouverez le plan des activités et 18.000 ponchos gratuits en couverture de survie pour vous réchauffer et illuminer la fête.

4. LA FÊTE D'OUVERTURE : COMMENT ÇA MARCHE ?

Repérez tout de suite les événements à horaires fixes sur le plan qui vous sera donné à votre arrivée. Ensuite, inventez votre propre parcours : le reste du programme est déambulatoire, sans itinéraire particulier, et tourne en boucle pour que vous ayez le temps de tout voir. Notez juste qu'il y a quelques événements importants à horaire fixe : *l'envolée chromatique* sur la Grand Place, *Le feu d'artifice* à la Place Nervienne et *la soirée électro* sur la Grand-Place.

[Télécharger le plan de la fête d'ouverture avec le programme complet des activités](#)

5. COMMENT PUIS-JE ME RESTAURER PENDANT LA FÊTE D'OUVERTURE ?

Les établissements HORECA de la ville de Mons contribuent avec nous à la Fête d'ouverture et seront ouverts le 24 janvier. Une quarantaine de bars extérieurs sont prévus.

6. MES ENFANTS SONT-ILS LES BIENVENUS PENDANT LA FÊTE D'OUVERTURE ?

Oui ! La fête d'ouverture de Mons 2015 est prévue comme une grande fête familiale. N'hésitez pas à prendre les plus jeunes avec vous. Enfants perdus ? Rendez-vous à l'un des 13 stands info et contactez la ligne enfants perdus : 0800 87 410

7. L'ACCÈS EN VILLE SERA-T-IL FACILITÉ POUR LES PERSONNES À MOBILITÉ RÉDUITE ?

- Des dépôts minutes sont prévus aux abords de l'intramuros le 24 janvier de midi à 06:00 du matin : Rue Pierre-Joseph Duménil, côté impair / Avenue Baudouin de Constantinople, côté Hôpital / Place Jean d'Avesnes, côté Belfius.
- Une soixantaine de places PMR seront disponibles au Park and ride au Grand Large.
- Des emplacements sécurisés et encadrés par des barrières nadars sont réservés sur les lieux de grand rassemblement : Grand Place / Place du Marché aux Herbes / Place Nervienne. Rendez-vous aux 13 points infos pour les détails.

8. JE SUIS RIVERAIN, QUE DOIS-JE SAVOIR POUR LE 24 JANVIER ?

- Le 24 janvier, il est interdit d'accéder à l'intramuros en voiture de 14:00 à 01:00 du matin. (Excepté pour la Grand-Place et le Marché aux herbes qui seront fermés jusqu'à 02:00 du matin).
- À titre exceptionnel et pour des raisons impérieuses, un laissez-passer pourrait être octroyé aux personnes domiciliées dans l'intramuros. (Demandes avant le 17 janvier à securisation@policemonsquevy.be ou à Zone de Police de Mons-Quevy / Direction de la Sécurisation / Rue du Rossignol, 1 à 7000 Mons).

9. L'EXPOSITION VAN GOGH EST-ELLE VISIBLE LE 24 JANVIER ?

Non. L'exposition *Van Gogh au Borinage* ouvre le 25 janvier au BAM (Beaux-Arts Mons) de 10:00 à 18:00.

L'inauguration de l'exposition *Mons Superstar* aura lieu quant à elle le 24 janvier à 14:00 aux Anciens Abattoirs. Au programme, un maximum d'activités ludiques en famille, ateliers, jeux, animations... Le tout accessible gratuitement et sous chapiteau chauffé.

Un bar avec petite restauration sera également ouvert.

10. NUMÉROS UTILES

Service mobilité de la ville: +32 (0)65 40 52 51

(permanences tous les jours ouvrables aux heures de bureau)

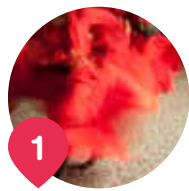
Urgences: 101

SOS enfants perdus: 0800 87 410

Informations générales:

+32 (0)65 39 59 39 | www.mons2015.eu | Visit Mons, Grand Place de Mons

INSTALLATIONS EXTÉRIURES PERMANENTES



1

18:00 > 00:00
**MONS EN 2015
PHOTOS**
PLACE LÉOPOLD



2

18:00 > 00:00
**INSTALLATION
DE FEU**
PLACE DU PARC



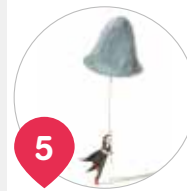
3

18:00 > 00:00
KEYFRAMES
MARCHÉ AUX HERBES



4

18:00 > 00:00
SURROUND
SQUARE FRANKLIN
ROOSEVELT



5

18:00 > 00:00
**THE CLOCHE -
MARIE MONTOISE**
SQUARE FRANKLIN
ROOSEVELT



6

18:00 > 00:00
IL ÉTAIT UNE FOIS
JARDINS DU BEFFROI



7

18:00 > 00:00
**HOT POTS
FINLANDAIS**
106 RUE DE NIMY



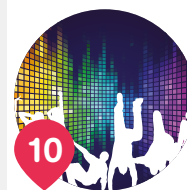
8

18:00 > 00:00
**"CLOË"
MAPPING 360°**
COUR DU CARRÉ DES ARTS



9

18:00 > 00:00
SONG LINES
RUE DE LA POTERIE



10

18:00 > 00:00
**DANSEZ AVEC
ELECTRABEL**
PLACE NERVIENNE

LIEUX INTÉRIEURS



11

18:00 > 00:00
CRAZY HOUSE
MAISON FOLIE



12

18:00 > 00:00
**LES SONS DES
TÉNÉBRES**
CONSERVATOIRE



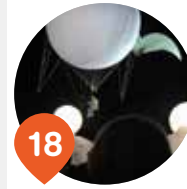
13

19:30 > 02:00
**FROM
WOODSTOCK
WITH LOVE**
THÉÂTRE LE MANÈGE



17

20:00 / 21:30 / 23:00
**CONCERTO
DE PUBLIC**
ÉGLISE SAINTE-ÉLISABETH



18

21:15 > 22:15
**ENVOLEE
CHROMATIQUE**
GRAND-PLACE



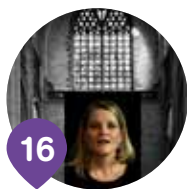
14

20:00 > 02:00
DISCOCLASSIX
ALHAMBRA



15

20:00 > 00:00
**THE BEST IS YET
TO COME**
COLLÉGIALE
SAINTE-WAUDRU



16

20:00 > 00:00
**POLYPHONIC
INSTALLATION #2**
COLLÉGIALE
SAINTE-WAUDRU



19

22:15 > 02:00
**ELECTRONIGHT
BY PURE FM**
GRAND-PLACE

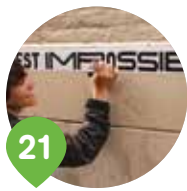


20

22:30 > 23:00
FEU D'ARTIFICE
PLACE NERVIENNE

ÉVÉNEMENTS À HORAIRE FIXE

BONUS



21

18:00 > 21:00
STUDIO PHOTO
LE SELFIE DES POÈTES
THÉÂTRE ROYAL



22

23

14:00 > 18:00
**EXPO MONS
SUPERSTAR!**
ANCIENS ABATTOIRS



24

14:00 > 18:00
**CUBICULUM
MUSICAE LASSUS**
COUR DES ANCIENS
ABATTOIRS



25

DEDANS/DEHORS
PRISON DE MONS
PAS D'ACCÈS



26

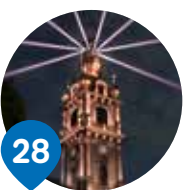
18:00 > 22:00
HOME ON TOUR
RUE D'HAVRÉ

INSTALLATIONS PERMANENTES



27

ELECTROSUPER
GARE PROVISoire DE MONS



28

**ILLUMINATION
DU BEFFROI**
JARDINS DU BEFFROI

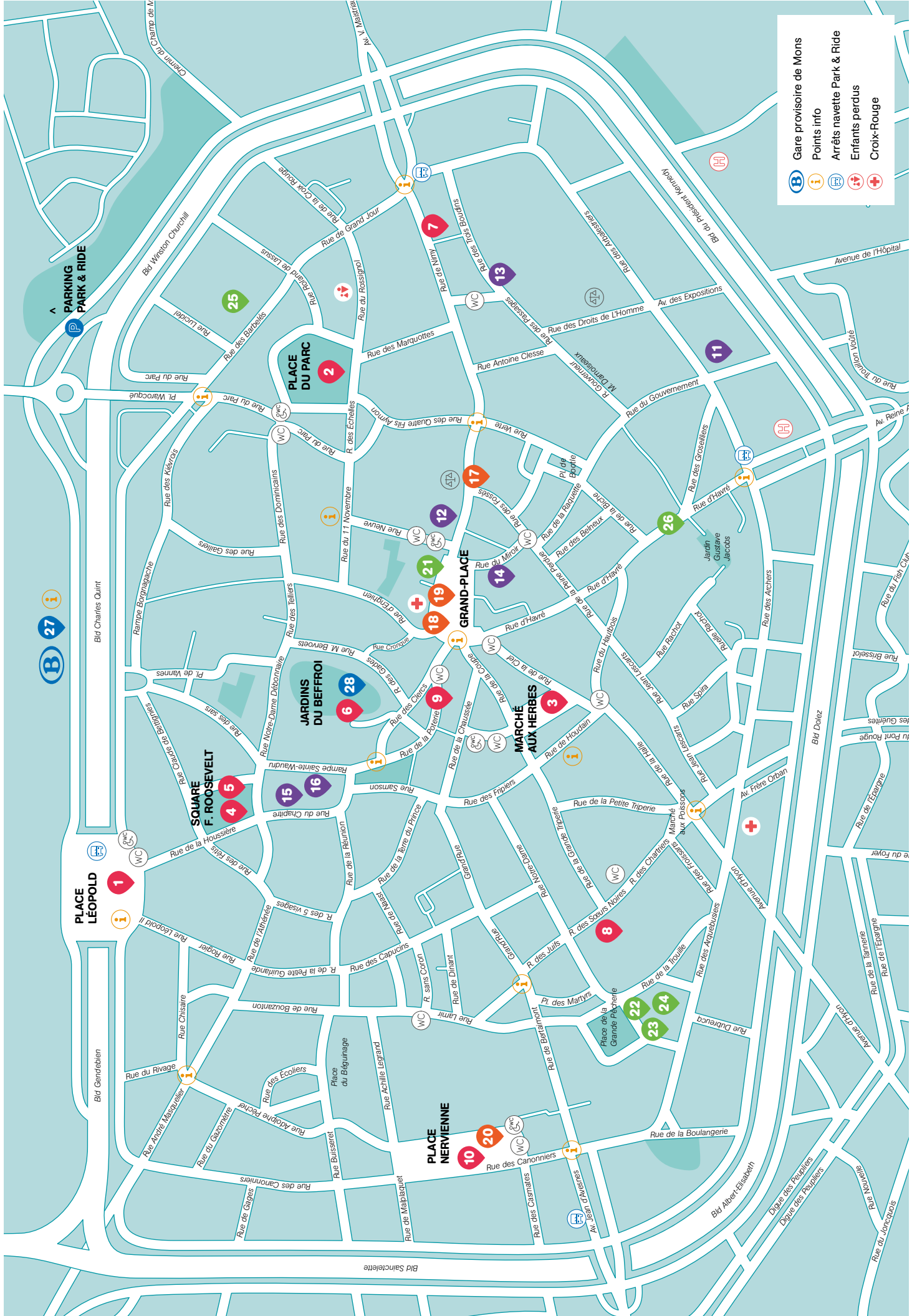


DRAGONS
DANS LES RUES



FANFARES
DANS LES RUES

Gare provisoire de Mons
 Points info
 Arrêts navette Park & Ride
 Enfants perdus
 Croix-Rouge



PLACE LÉOPOLD

PLACE DU PARC

PLACE NERVENNE

GRAND-PLACE

SQUARE F. ROOSEVELT

JARDINS DU BEFFROI

MARCHÉ AUX HERBES

Jardin Gustave Jacobs

PARKING PARK & RIDE

Gare provisoire de Mons
 Points info
 Arrêts navette Park & Ride
 Enfants perdus
 Croix-Rouge

NOS PARTENAIRES

PARTENAIRES OFFICIELS



PARTENAIRES PROJETS



FOURNISSEURS OFFICIELS



FOURNISSEURS PROJETS



PARTENAIRES MÉDIA



PARTENAIRES INSTITUTIONNELS FONDATEURS



PARTENAIRES INSTITUTIONNELS

